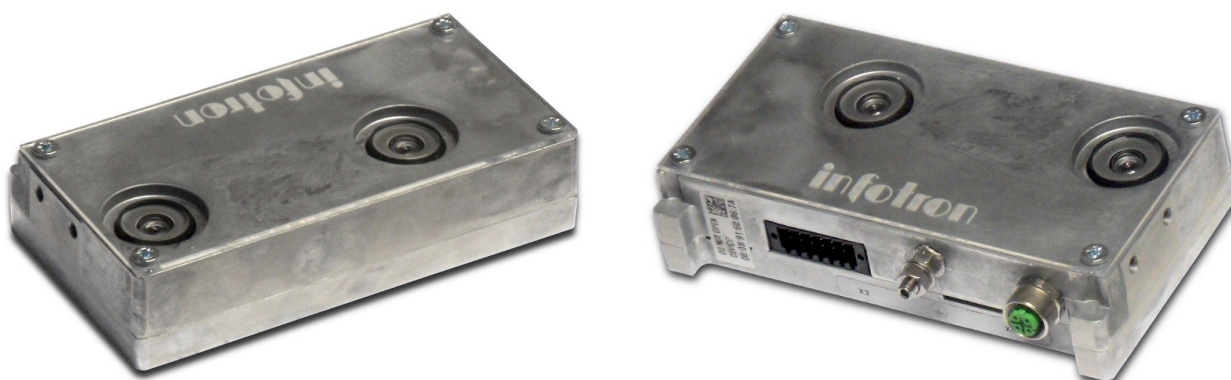


System Zliczania Pasażerów – Moduł liczący APC-R

Moduł liczący APC-R przeznaczony jest do zliczania potoków pasażerskich wewnątrz pojazdów transportu publicznego. Urządzenie dzięki połączeniu dwóch wysokiej jakości kamer oraz zaawansowanym algorytmom analizy obrazów, oferuje dokładność zliczania na poziomie 98%. Urządzenie zainstalowane na wysokości 2m obejmuje polem detekcji drzwi o szerokości do 170cm, dzięki czemu nie ma potrzeby instalacji kilku modułów w obszarze każdych drzwi wejściowych. Moduł APC-R spełnia wymagania norm dopuszczających je do użytku w pojazdach szynowych (m.in. EN-50155, EN-50121-3-2), oraz w autobusach (e1).



Rys.1 Widok ogólny modułu liczącego.

Zasilanie

Napięcie wejściowe nominalne U_{IN}	12 .. 24 V DC
Maksymalny zakres napięć wejściowych $U_{IN \text{ MIN/MAX}}$	9 .. 32 V DC
Maksymalna przerwa w zasilaniu bez wpływu na pracę urządzenia	10 ms
Zabezpieczenie przed odwrotną polaryzacją	tak
Pobór mocy P_{IN}	4 W (330 mA przy 12V DC)

Wejścia cyfrowe

Typ	Sprzęg optyczny
Izolacja wejść	707 V DC
Max. napięcie na wejściu	50 V
Poziom „niski” (max.)	6 V
Poziom „wysoki” (min.)	9 V
Prąd wej. (przy 24 V DC)	10 mA

Interfejs komunikacyjny (ethernet)

Prędkość transmisji	10 / 100 MBit/s
Max. długość przewodu	100 m
Kodowanie wtyczki	D
Typ wtyczki (APC/PC)	M12/IEC 631076-2-101
Parowanie	1/2, 3/4

Warunki klimatyczne

Zakres temperatur pracy	-25 .. +70 °C
Zakres temperatur przechowywania	-40 .. +85 °C
Stopień ochrony IP (DIN IEC 60529)	IP54
Wilgotność względna	0 .. 75%
Wilgotność względna przez max. 30 kolejnych dni w roku	90%

Certyfikaty

Zatwierdzenie do użytku w pojazdach	(e1) Dyrektywa 72/245/EEC i Dyrektywa 2006/28/EC
Stopień ochrony przeciwpożarowej	3 (zgodnie z DIN 5510/ISO 3795)
Klasa palności	UL94 (V0)/ISO 3795
Kompatybilność elektromagnetyczna (EMC)	EN 55022 IEC61000-6-2, e1, EN 50121-3-2
Próby środowiskowe i mechaniczne	EN 50155, IEC 61373, IEC 60068, VDE 0115-2000

Zależność wysokości instalacji urządzenia i rozmiarów pola detekcji.

Wysokość montażu [cm]	Szerokość pola detekcji [cm]	Głębokość pola detekcji [cm]
200	170	150
210	190	170
220	210	180
230	230	200
240	250	220
250	280	240
260	300	250
270	320	270
280	340	290
290	360	310
300	380	320
310	400	340
320	420	360
330	450	370
340	470	390
350	490	410
360	510	420
370	530	440
380	550	460
390	570	480
400	590	490

